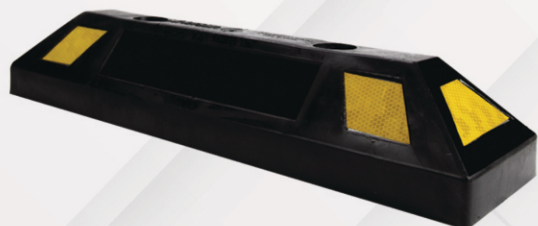


- Nueva formulación
amigable con el ambiente.



- Producto personalizable bajo pedido mínimo.



USOS TÉCNICOS:

- Carriles exclusivos.
- Ciclo vías.
- Estacionamientos.

“Los colores mostrados son ilustrativos
y pueden presentarse variaciones en
los tonos de los productos sin que esto
afecte su desempeño”.



TOPE DE ESTACIONAMIENTO 55

“Por su inversión y seguridad nuestros productos están protegidos por certificados y patentes internacionales.”

CARACTERÍSTICAS:



- Producto personalizable bajo pedido mínimo.

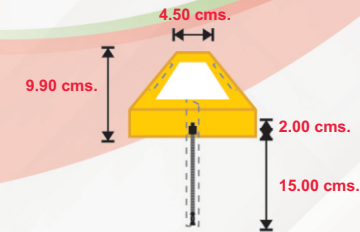
MATERIAL: POLIETILENO DE ALTA DENSIDAD
PROTECCIÓN: ESTABILIZADOR UV
COLOR: AMARILLO, NEGRO, AZUL

PROPIEDADES FÍSICAS DEL POLIETILENO DE ALTA DENSIDAD QUE USAMOS EN NUESTROS PRODUCTOS

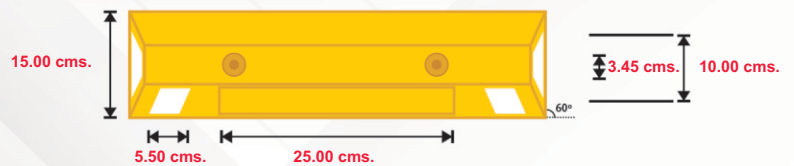
DENSIDAD: 950 a 957 kg/m³
RESISTENCIA AL PESO: 16,000 lbf(+/- 2000)
COMPRESIÓN SIMPLE: +/- 50% DEFORMACIÓN SIN FRACTURA
COMPRESIÓN DE EXPANSIÓN O ELASTICIDAD: 30 a 35 mm DE ELONGACIÓN
FUERZA DE APLICACIÓN A COMPRESIÓN: 54 KG FUERZA (+/- .5)
RECUPERACIÓN: +/- 30% BAJO CARGA DE 9 TONELADAS (20,000 lbf)

DIMENSIONES:

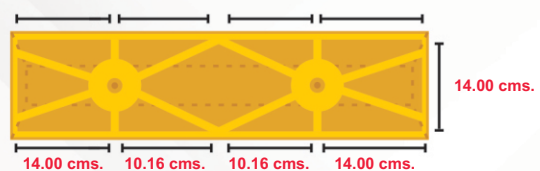
Vista Lateral



Vista Superior



Vista Inferior

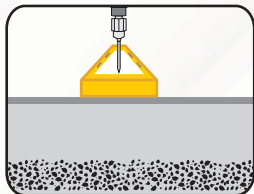


DIMENSIONES Y PIEZAS POR EMPAQUE:

NO. PIEZAS: 6 PZ
DIMENSIÓN: 56.5 x 44 x 20 CM
PESO: 12.90 KG

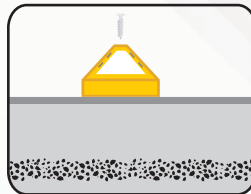
INSTALACIÓN:

Paso 1: PERFORACIÓN



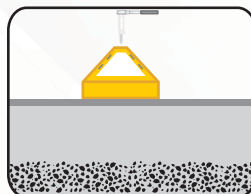
Colocar la pieza y sobre orificios del delineador perforar con taladro y broca para concreto de 1/2" x 10" a 11cm de profundidad (aproximada).

Paso 2: COLOCACIÓN DE TAQUETE Y DELINEADOR



Ya perforado se coloca el taquete expansivo en orificios del concreto dejando 2 cm de cuerda al ras de piso. Con taquetes colocados en piso sin tuerca, se coloca el tope coincidiendo con orificios de taquetes en piso.

Paso 3: COLOCACIÓN DE TUERCAS



Se colocan las tuercas del taquete expansivo con dado de 3/4" extra largo, con torquímetro de 1/2", para poder dar el torque entre 40 y 45 lbs para la adecuada sujeción, así sucesivamente a las 4 tuercas que sujetarán al delineador.

SUJECIÓN:

Para CONCRETO



4 1/2"
 1/2"
 SUJECIÓN GARANTIZADA, TAQUETE EXPANSIVO HERSAN.

Para ASFALTO



9 1/2"
 1/2"
 CLAVO ESTRIADO

TIPOS DE PISO:

PISO DE CONCRETO: Se instala con taquete expansivo de 1/2" X 5 1/2".

PISO DE ASFALTO: Se instala con clavo estriado de 1/2" X 9 1/2", ya perforado el asfalto, se insertan los clavos con un martillo de 16 libras, a presión.

Nota: Puede colocarse directamente el clavo sin perforar previamente, dependiendo de la dureza del asfalto.

FABRICADOS CON MATERIALES RECICLABLES Y NO CONTAMINANTES